



Le pneumothorax et l'infection à SARS-COV 2

F.TAHIR, S. AISSANI, A.ZITOUNI

Service de pneumologie, Hôpital MOHAMMED SEGHIR EL NEKKACHE (HCA)



INTRODUCTION

L'association pneumothorax (PNO) et pneumonie à COVID-19 a été déjà décrite. Le but de notre étude est de rechercher la particularité du PNO au cours d'une pneumonie à Sars- Cov2.

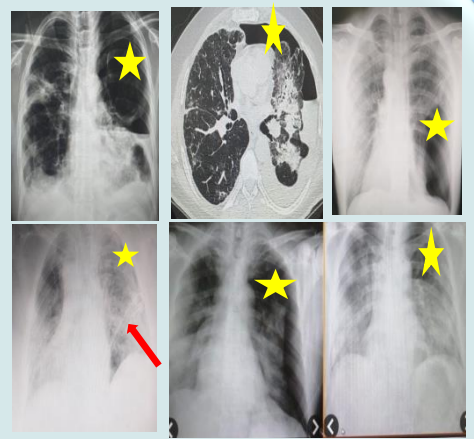
PATIENTS ET METHODE

Etude rétrospective descriptive sur de 6 malades ayant présentés un PNO au cours d'une pneumonie virale à Sars-Cov 2 (voir images de téléthorax). Les patients ont été évalué sur le plan épidémiologiques (L'âge, le sexe , le tabac, antécédents de pneumothorax), Clinique(la saturation et besoin en oxygène, l'étendue de l'infection sars-cov 2 et le délai de survenue du PNO)

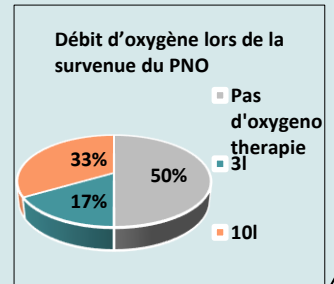
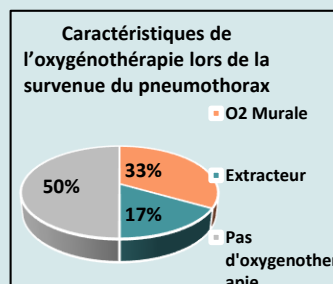
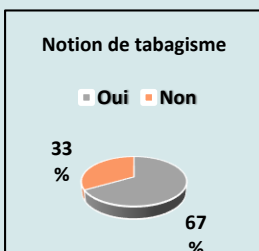
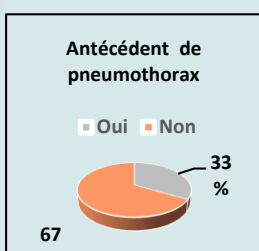
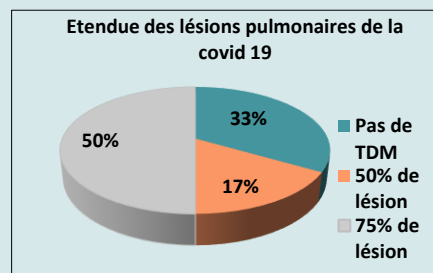
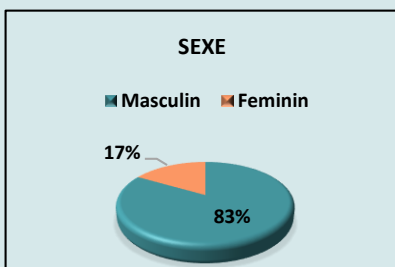
RESULTATS

La majorité des patients étaient des hommes (5 hommes et 1 femme), âgés entre 34 et 89 ans avec une moyenne d'âge de 55 ans. Deux malades avaient des antécédents de PNO. La notion d'intoxication tabagique retrouvée chez 03 patients .

Un malade avait en plus du PNO , un pneumo-médiastin . Le PNO est apparu entre le 7^e jour et le 30^e jour après le début des symptômes cliniques de la COVID-19 . Le PNO avait aggravé l'état respiratoire des patients avec augmentation des besoins en O₂ et deux étaient en détresse respiratoire avec troubles neurologiques. La TDM thoracique refaite en urgence chez 4 patients avait objectivé le PNO, alors que le drainage s'est fait à l'aveugle devant l'urgence, en se basant sur la clinique chez les patients aux antécédent de PNO. Le drainage pleural avait amélioré nettement les symptômes avec diminution nette des besoins en O₂.



Etoile jaune correspondant au PNO des 6 patients , la flèche rouge correspondant au drain thoracique



Cinq patients sont actuellement vivants avec très peu de séquelles de la COVID-19. Un décès chez le plus jeune patient qui avait un antécédent de PNO en raison de l'extension des images de la pneumonie alors que le PNO a disparu après drainage.

DISCUSSION

Même si les études actuelles montrent que le pneumothorax est une complication rare au cours de la COVID-19, une aggravation rapide de l'état respiratoire chez un patient dans un contexte de pandémie à Sars-Cov 2 doit faire rechercher un pneumothorax. L'interrogatoire à la recherche de notion antérieure de pneumothorax, associée à un examen clinique peut aider le diagnostic surtout qu'il est souvent difficile de déplacer pour une radiographie les patients en raison de la détresse respiratoire

CONCLUSION

Le pneumothorax est une complication grave au cours de la pneumonie à sars cov2. Elle nécessite une prise en charge plus qu'une urgence en raison de l'aggravation de l'insuffisance respiratoire aigüe. Le tableau brutal incite la recherche de cette complication .